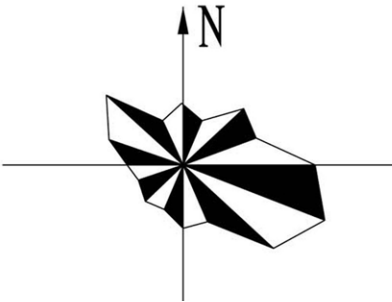
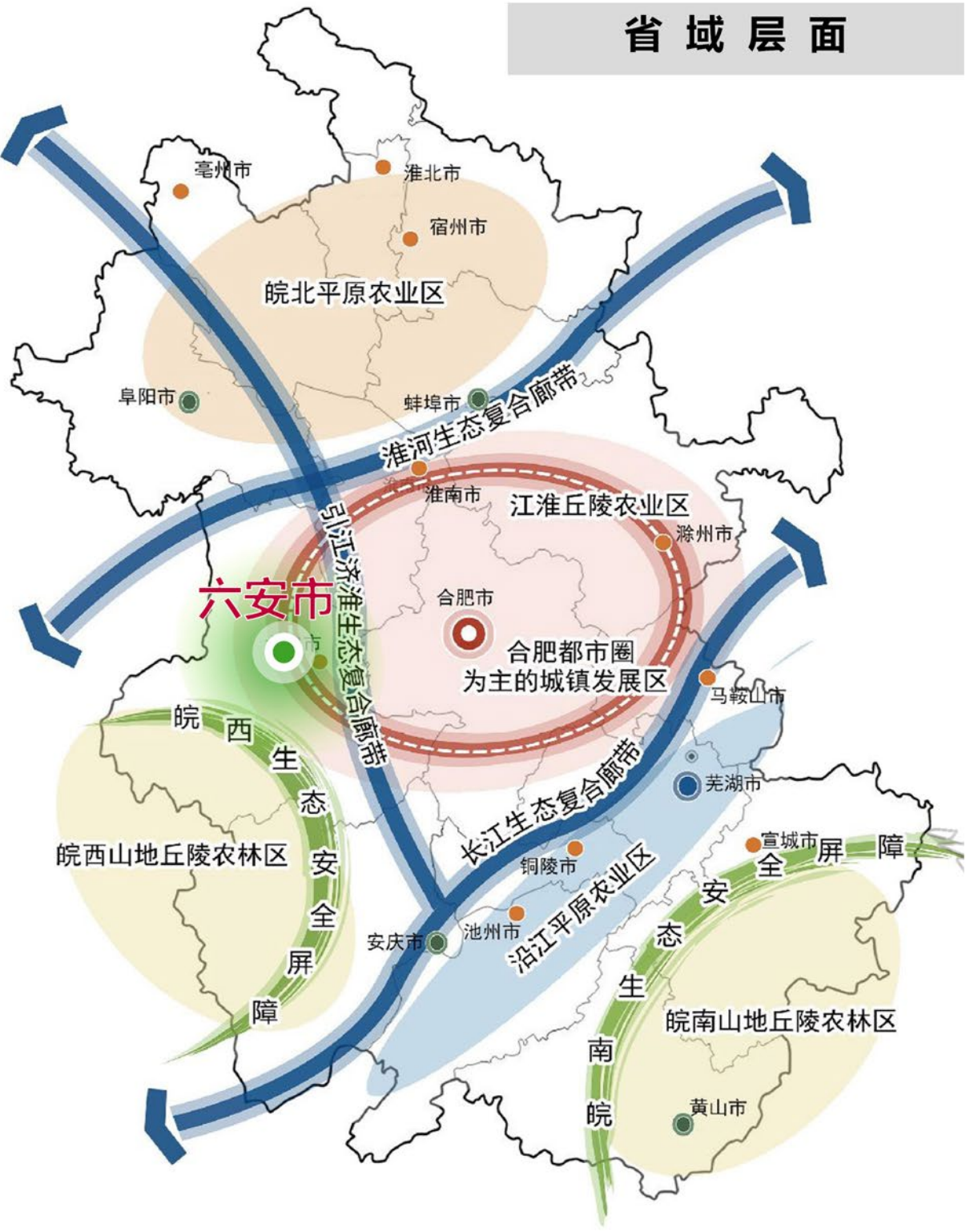


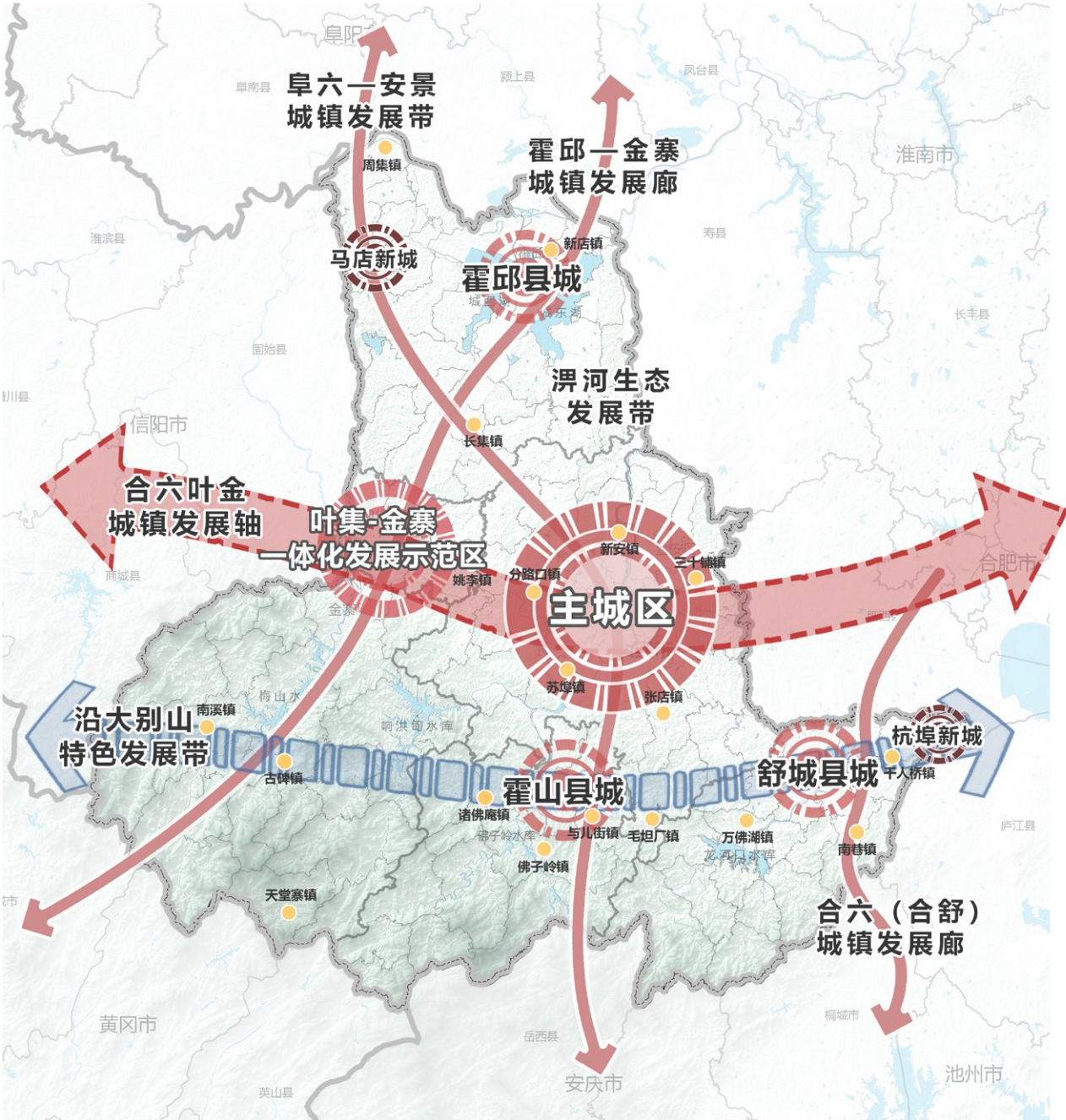
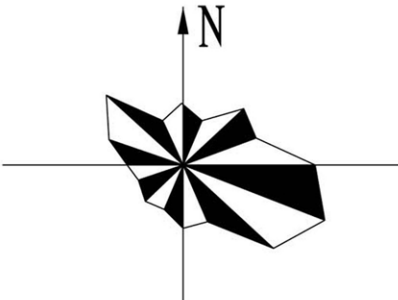
六安市环境卫生设施布局国土空间专项规划（2022-2035 年）

城市区位图



六安市环境卫生设施布局国土空间专项规划（2022-2035 年）

主城区规划范围示意图



图例

主城区规划范围线

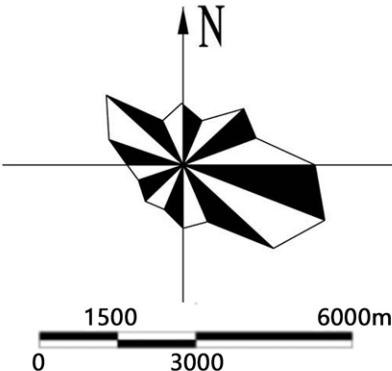
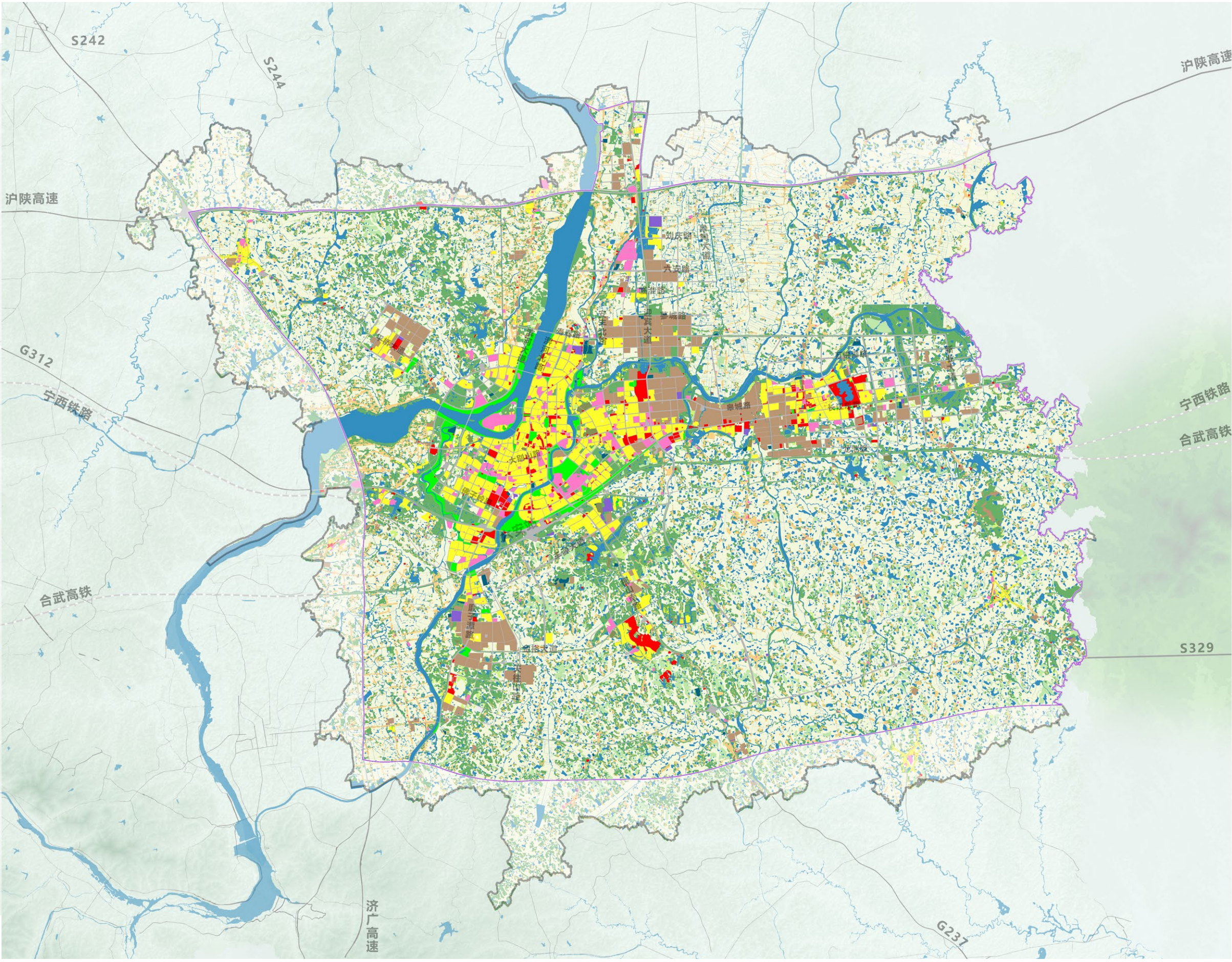


图 例

- 01耕地
- 02园地
- 03林地
- 04草地
- 0701城镇住宅用地
- 0702农村宅基地
- 08公共管理与公共服务用地
- 09商业服务业设施用地
- 10工矿用地
- 11仓储用地
- 12交通运输用地
- 13公用设施用地
- 14绿地与开敞空间用地
- 15特殊用地
- 17陆地水域
- 23其他土地
- 开发边界
- 主城区范围线

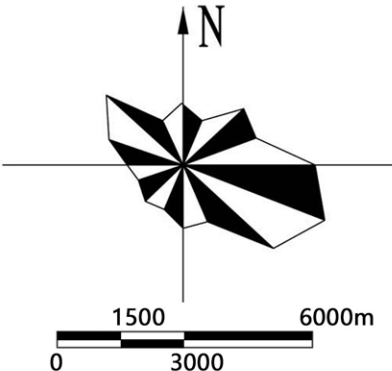
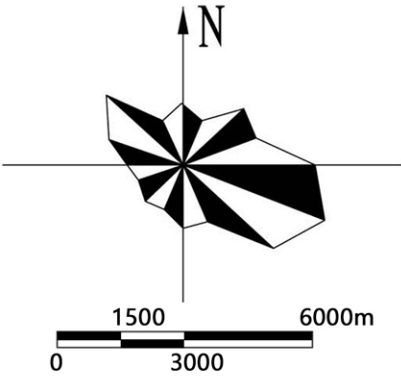
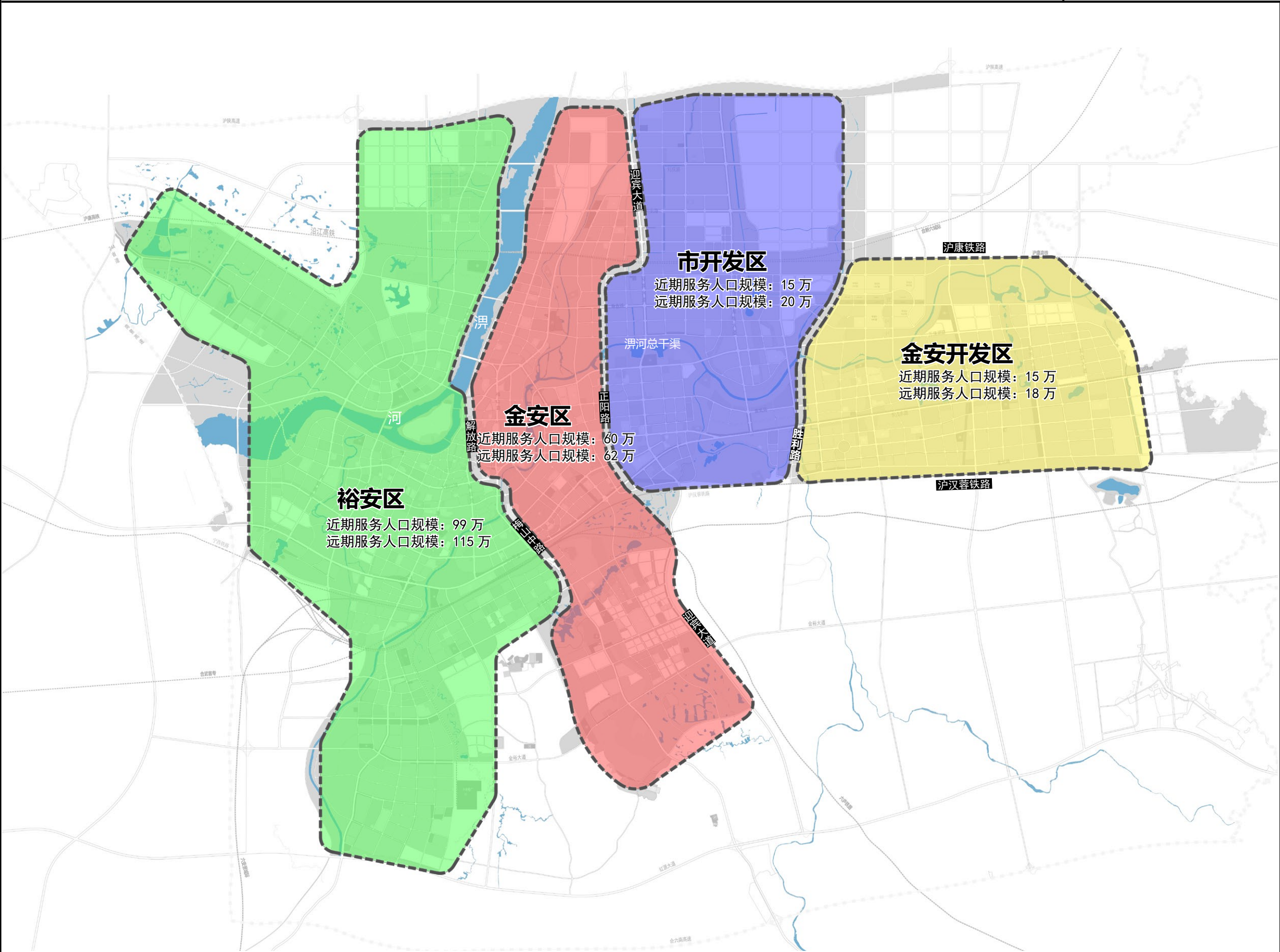


图 例



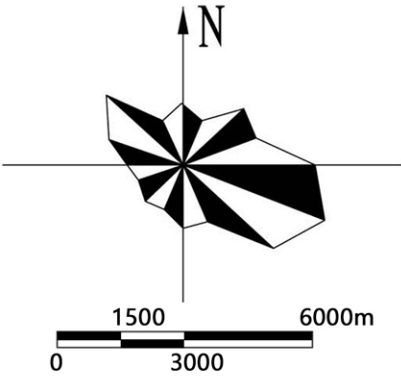
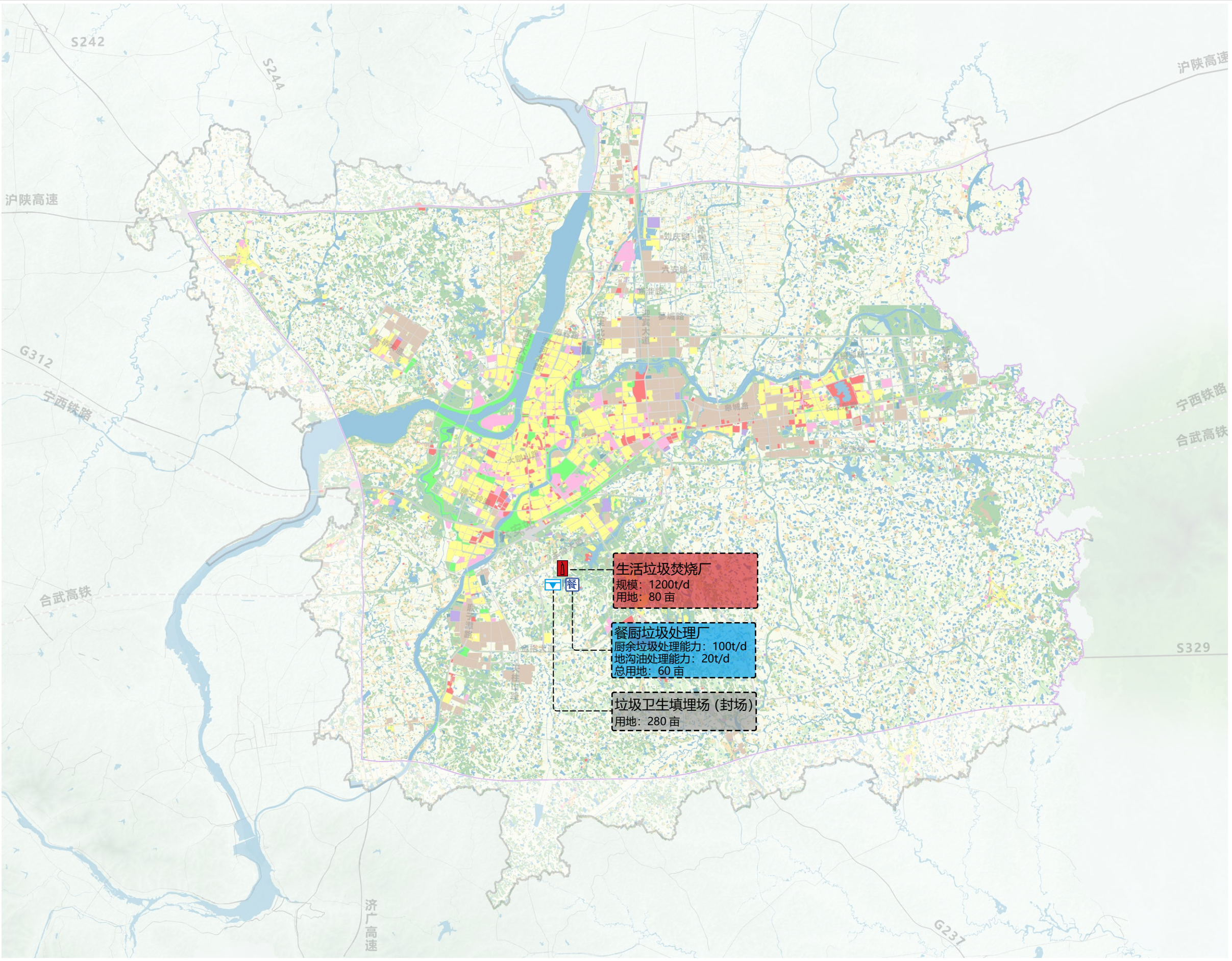


图 例

- 生活垃圾焚烧厂
- 垃圾卫生填埋场
- 餐厨垃圾处理厂

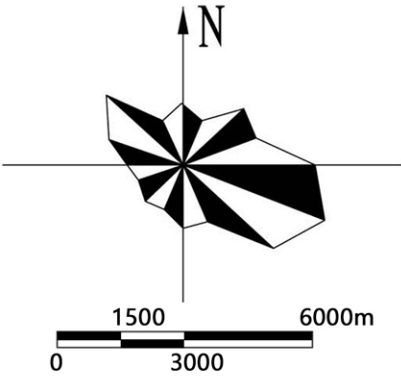
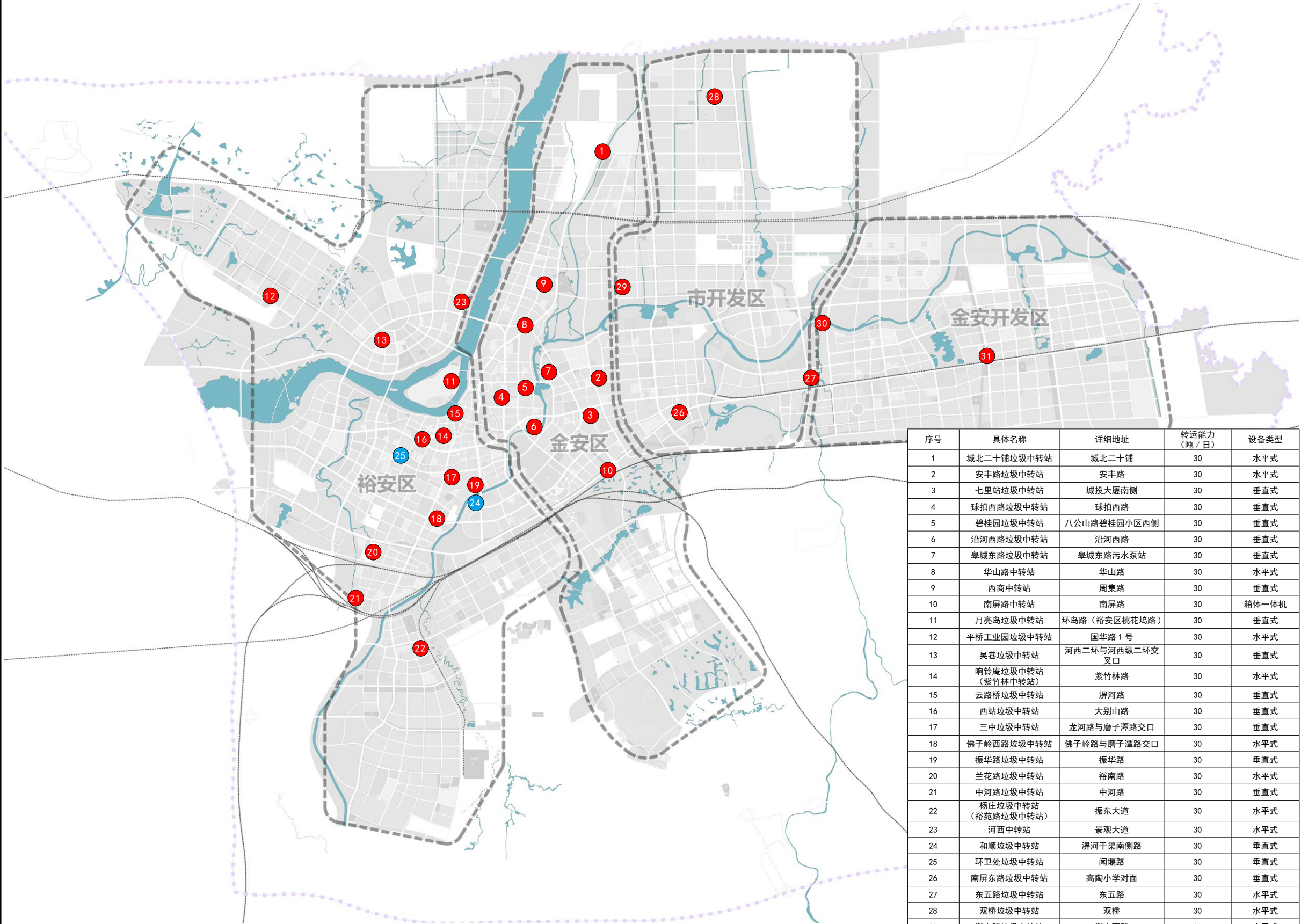


图 例

- 垃圾转运站（现状小型）
- 垃圾转运站（现状停用）

序号	具体名称	详细地址	转运能力 (吨/日)	设备类型
1	城北二十铺垃圾中转站	城北二十铺	30	水平式
2	安丰路垃圾中转站	安丰路	30	水平式
3	七里站垃圾中转站	城投大厦南侧	30	垂直式
4	球拍西路垃圾中转站	球拍西路	30	垂直式
5	碧桂园垃圾中转站	八公山路碧桂园小区西侧	30	垂直式
6	沿河西路垃圾中转站	沿河西路	30	垂直式
7	皋城东路垃圾中转站	皋城东路污水泵站	30	垂直式
8	华山路中转站	华山路	30	水平式
9	西南中转站	周集路	30	垂直式
10	南屏路中转站	南屏路	30	箱体一体机
11	月亮岛垃圾中转站	环岛路（裕安区桃花坞路）	30	垂直式
12	平桥工业园垃圾中转站	国华路1号	30	水平式
13	吴巷垃圾中转站	河西二环与河西纵二环交叉口	30	垂直式
14	响铃庵垃圾中转站 (紫竹林中转站)	紫竹林路	30	水平式
15	云路桥垃圾中转站	涘河路	30	垂直式
16	西站垃圾中转站	大别山路	30	垂直式
17	三中垃圾中转站	龙河路与磨子潭路交口	30	垂直式
18	佛子岭西路垃圾中转站	佛子岭路与磨子潭路交口	30	水平式
19	振华路垃圾中转站	振华路	30	垂直式
20	兰花路垃圾中转站	裕南路	30	水平式
21	中河路垃圾中转站	中河路	30	垂直式
22	杨庄垃圾中转站 (裕苑路垃圾中转站)	振东大道	30	水平式
23	河西中转站	景观大道	30	水平式
24	和顺垃圾中转站	涘河干渠南侧路	30	垂直式
25	环卫处垃圾中转站	闻堰路	30	垂直式
26	南屏东路垃圾中转站	高陶小学对面	30	垂直式
27	东五路垃圾中转站	东五路	30	水平式
28	双桥垃圾中转站	双桥	30	水平式
29	衡山路垃圾中转站	衡山西路	30	水平式
30	胜利路中转站	胜利路	30	——
31	一元大道中转站	一元大道	30	——

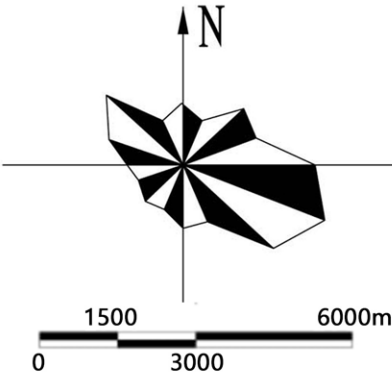
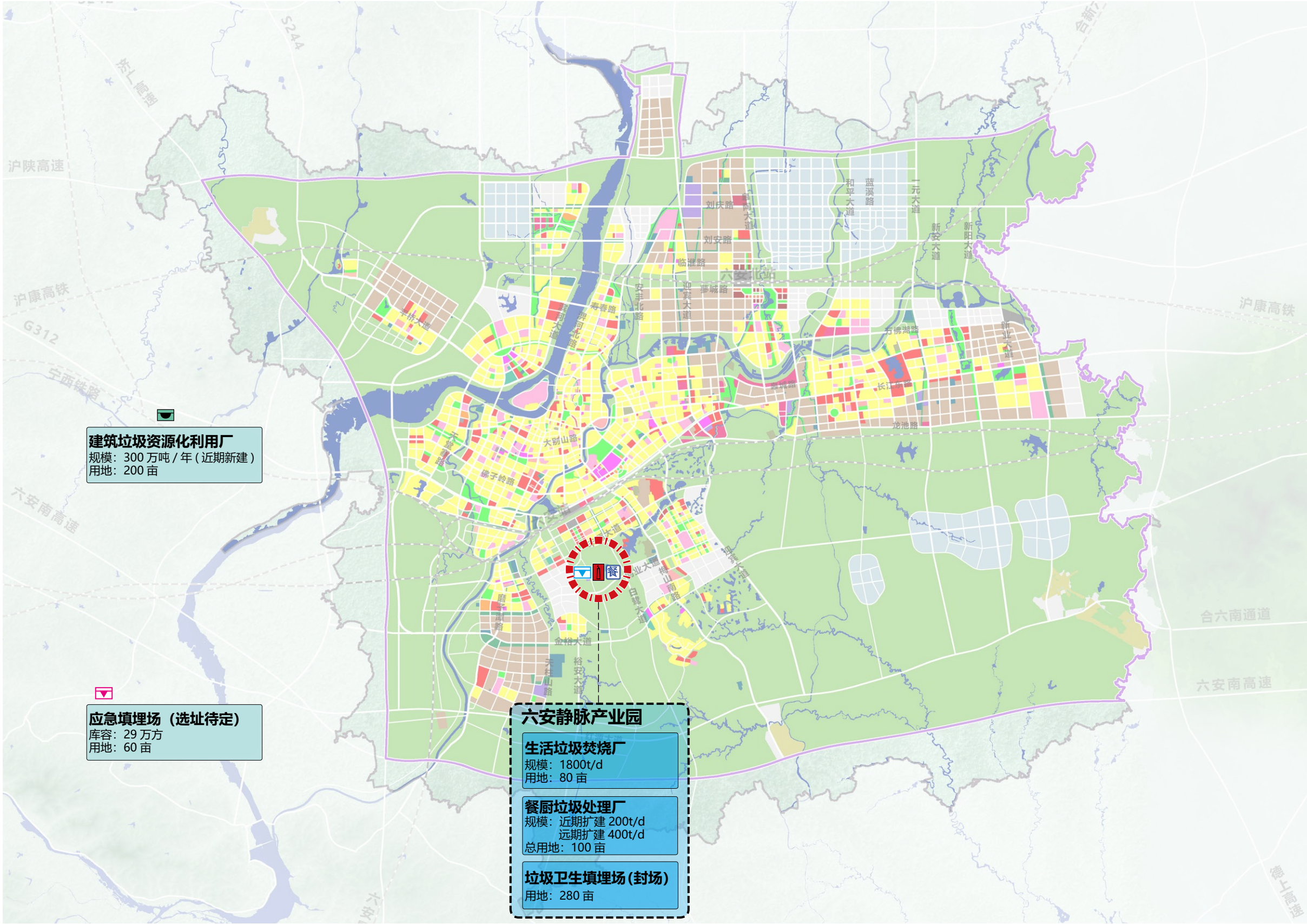
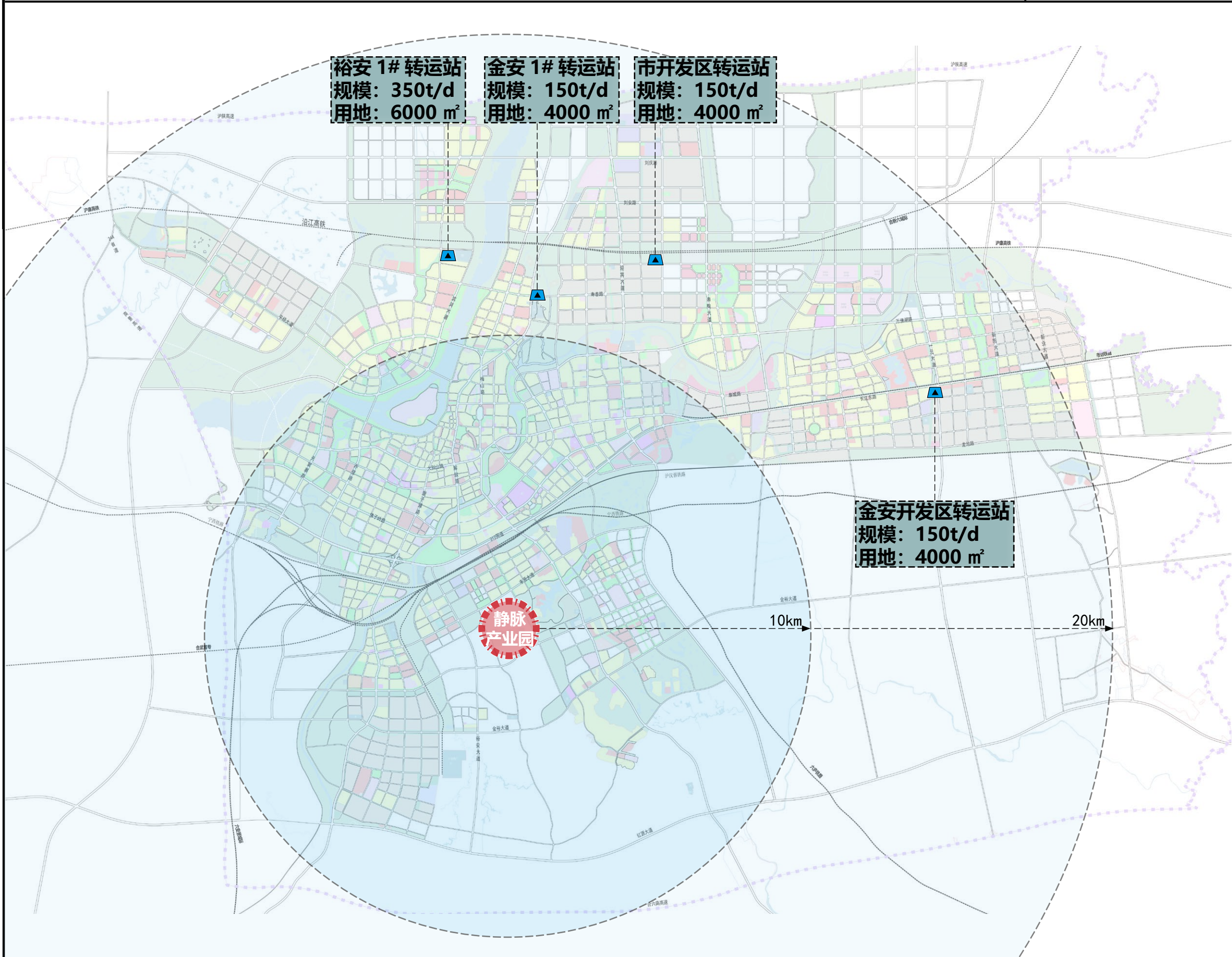


图 例

- 生活垃圾焚烧厂
- 垃圾卫生填埋场（封场）
- 餐厨垃圾处理厂
- 建筑垃圾资源化利用厂
- 应急填埋场



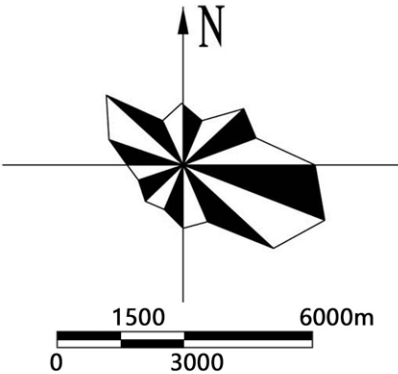
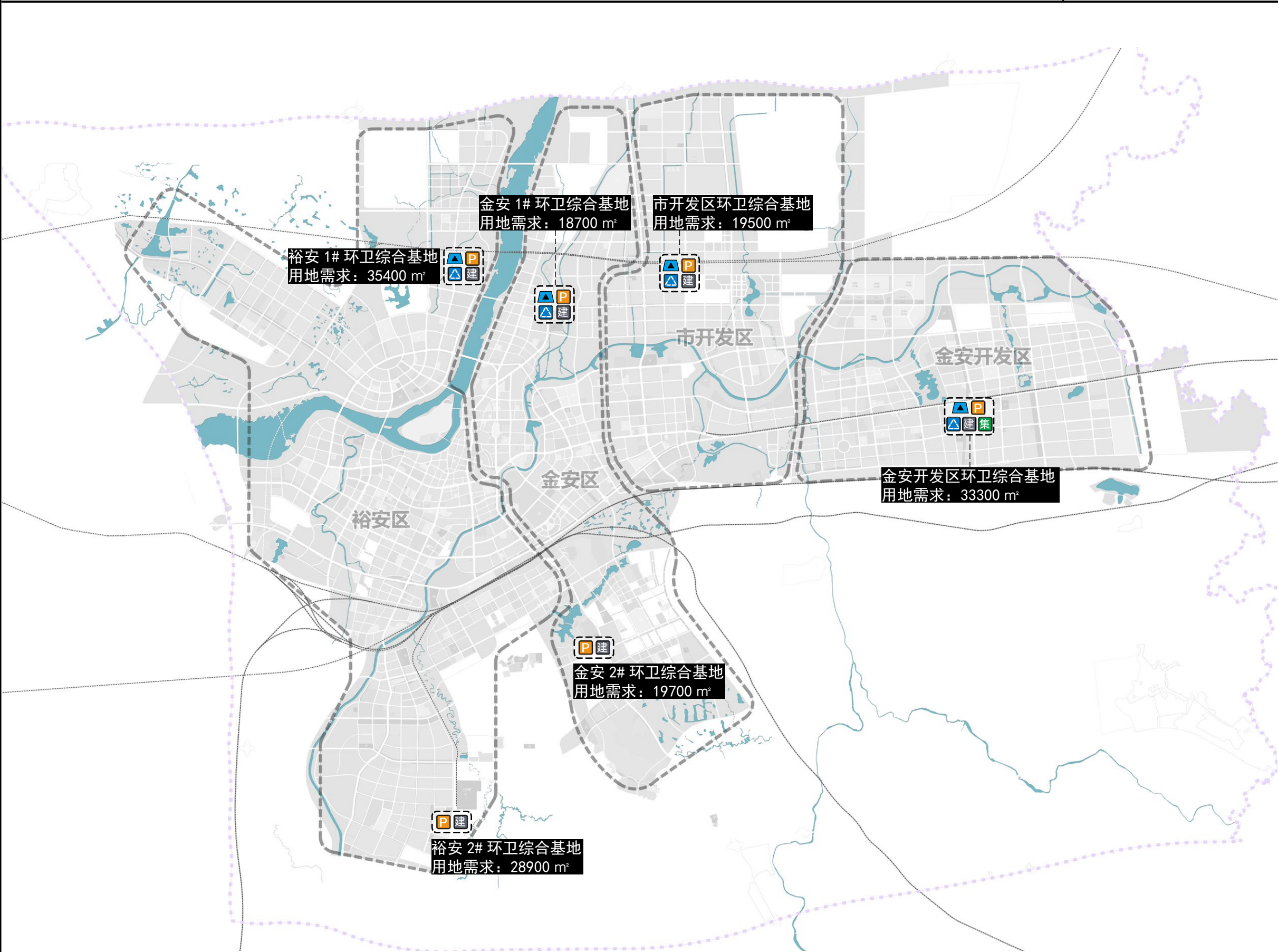


图 例

- ▲ 垃圾转运站（大中型）
- ▲ 可回收物中转站
- P 环卫停车场
- 建 建筑垃圾调配场
- 集 可回收物集散场

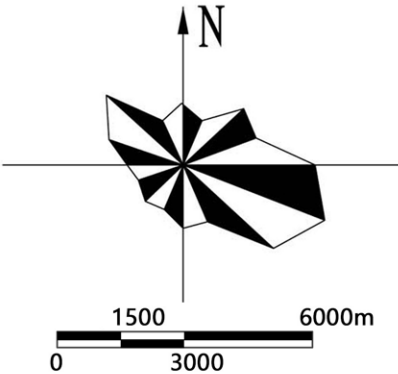
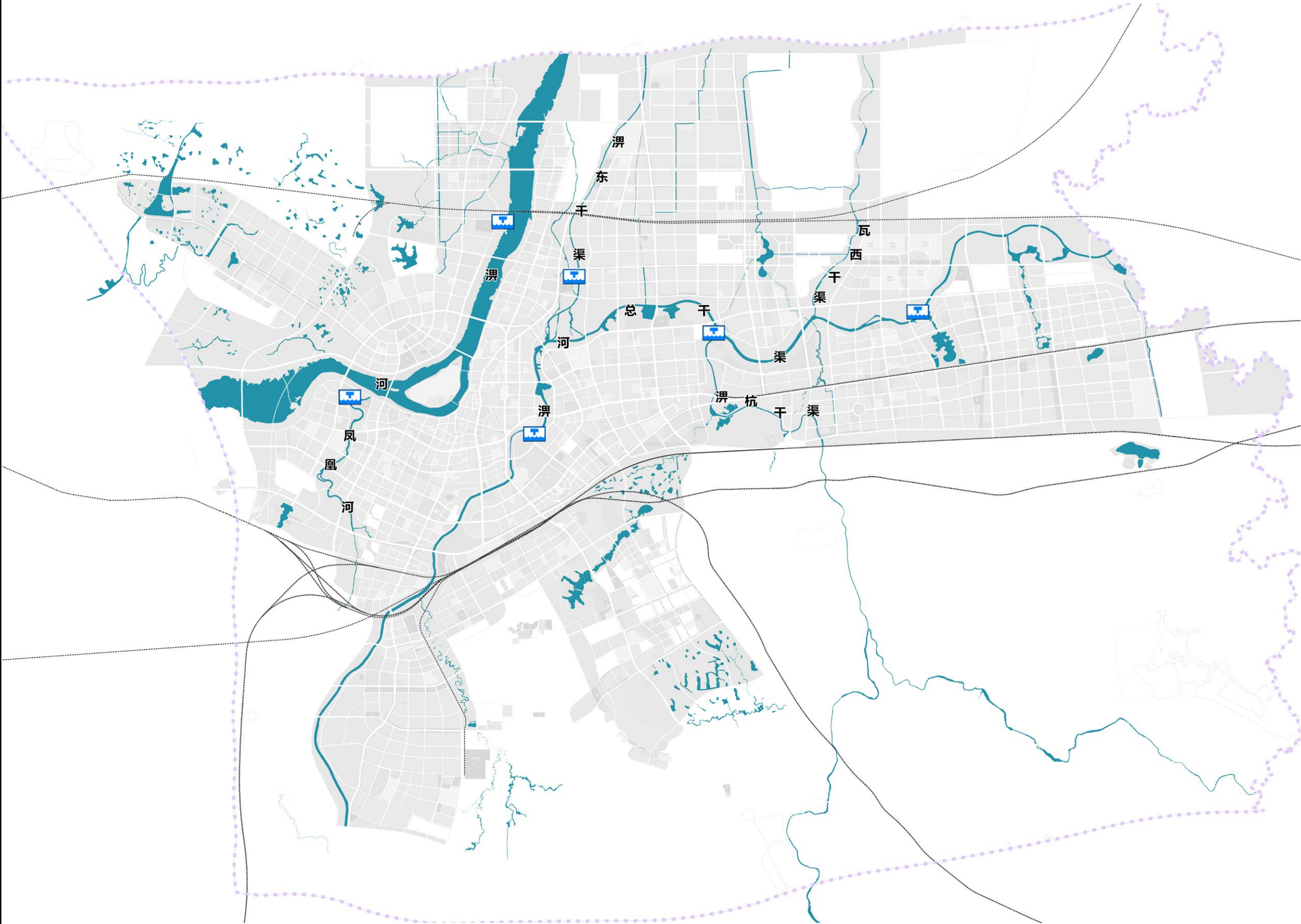

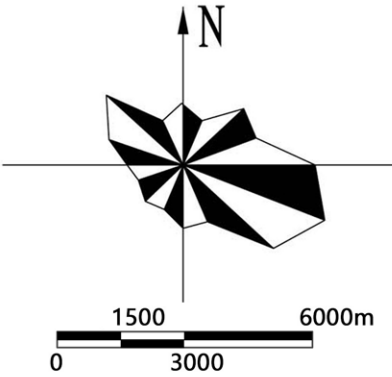
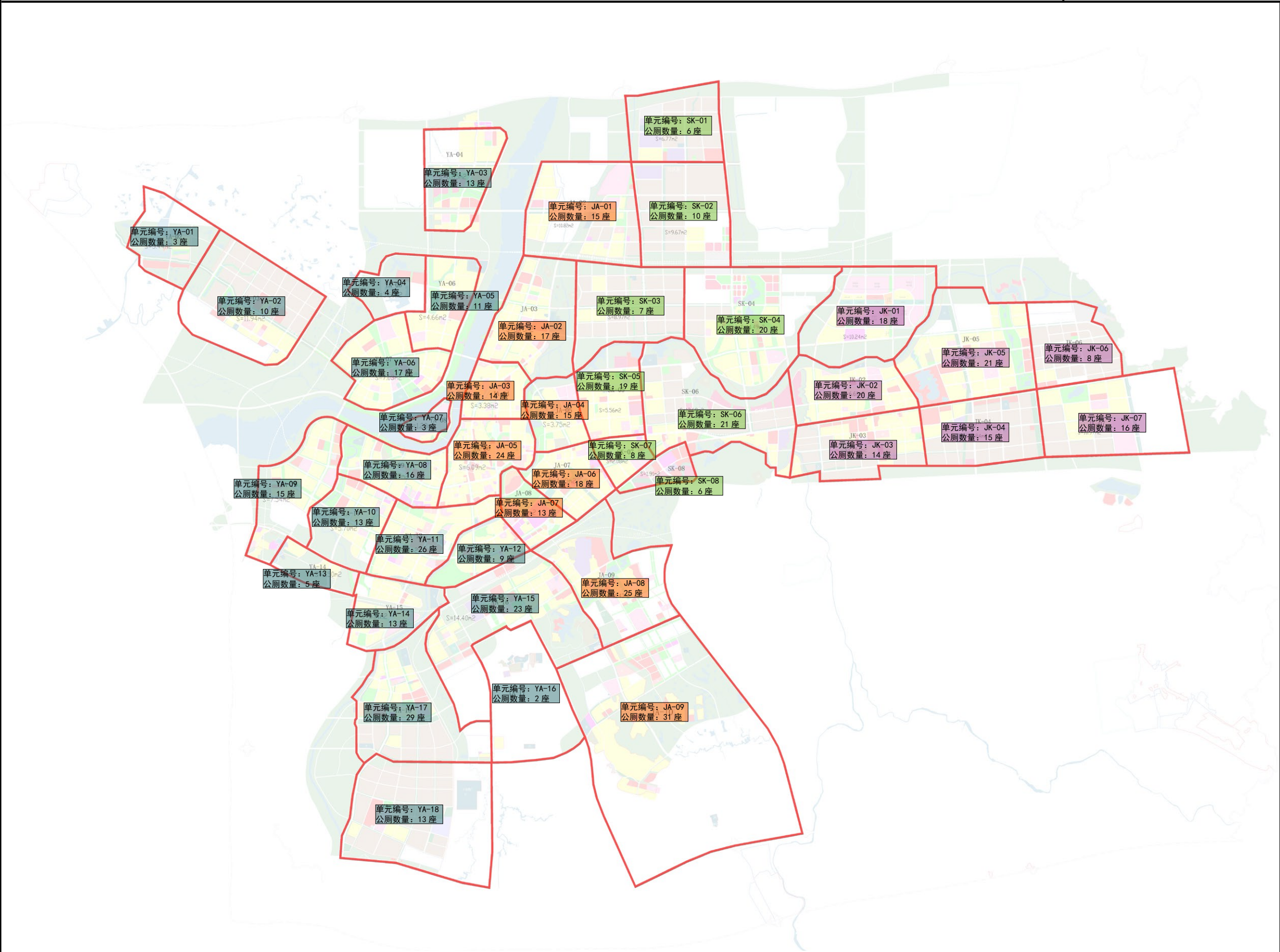
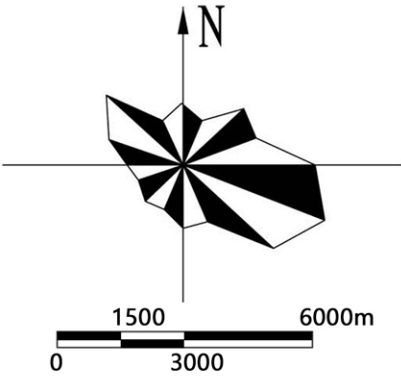
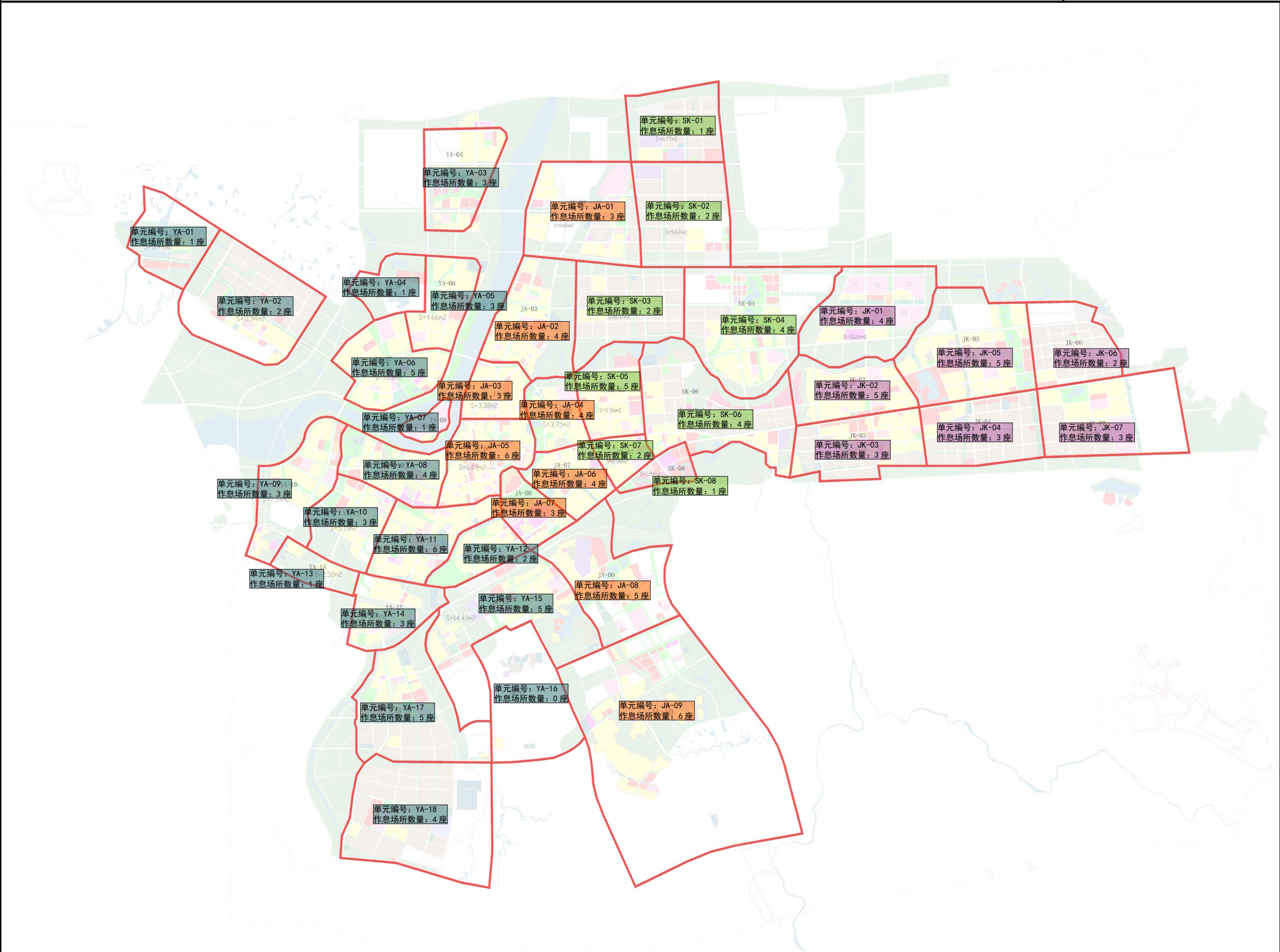
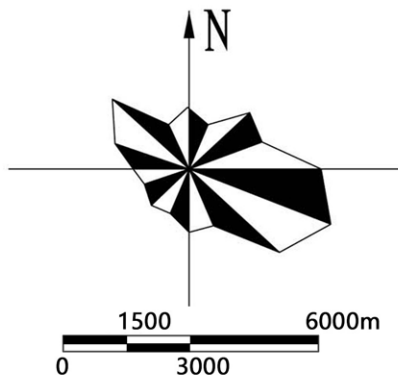


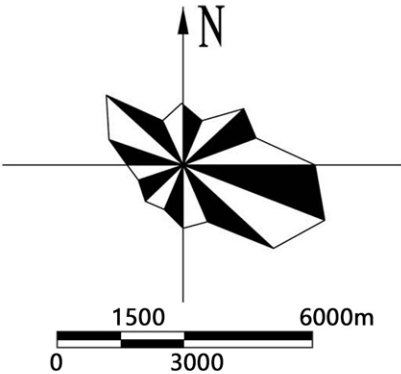
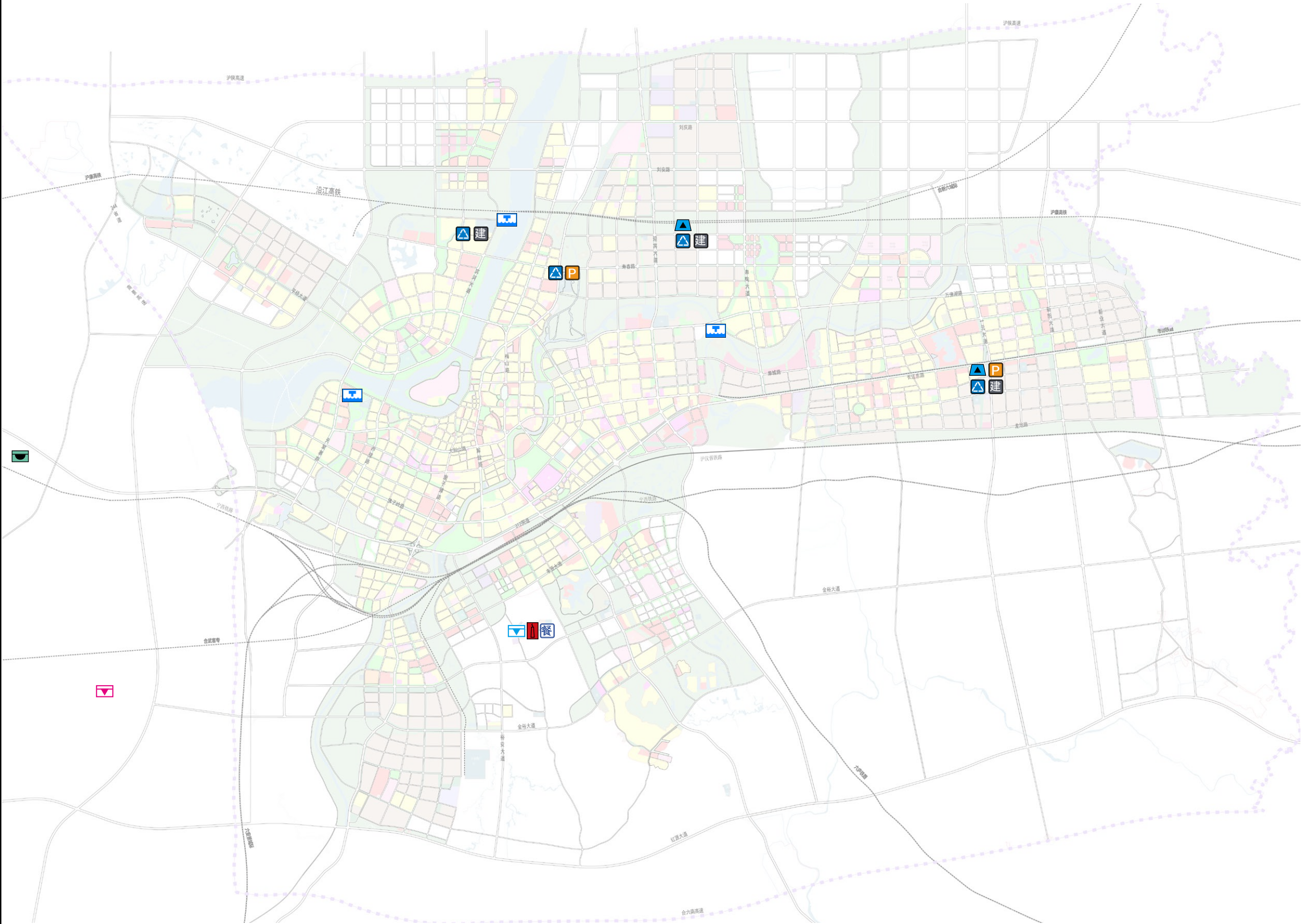
图 例

 水域保洁码头









图例

- 生活垃圾焚烧厂
- 垃圾卫生填埋场（封场）
- 餐厨垃圾处理厂
- 建筑垃圾资源化利用厂
- 应急填埋场
- 垃圾转运站（大中型）
- 可回收物中转站
- 环卫停车场
- 建筑垃圾调配场
- 水域保洁码头